

Technická specifikace

Specifikace: vrtulníkové přibližování dřevní hmoty (stromy včetně větví), uvazování a odvazování.

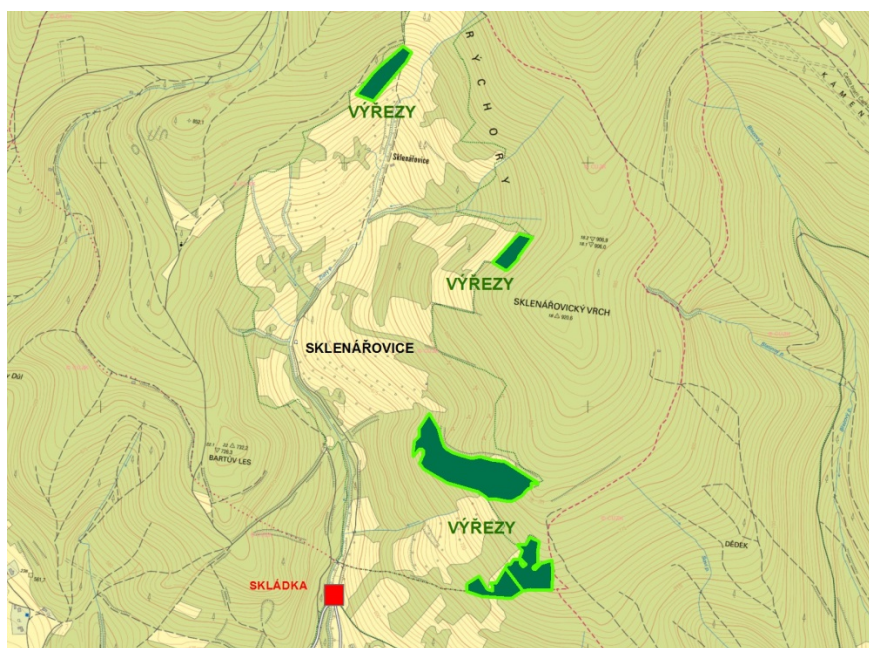
Enklávy: Velké Toppeltpovy Boudy, Klášterka, Sklenářovice, Přední Struhadla

Objem prací: 300 m³

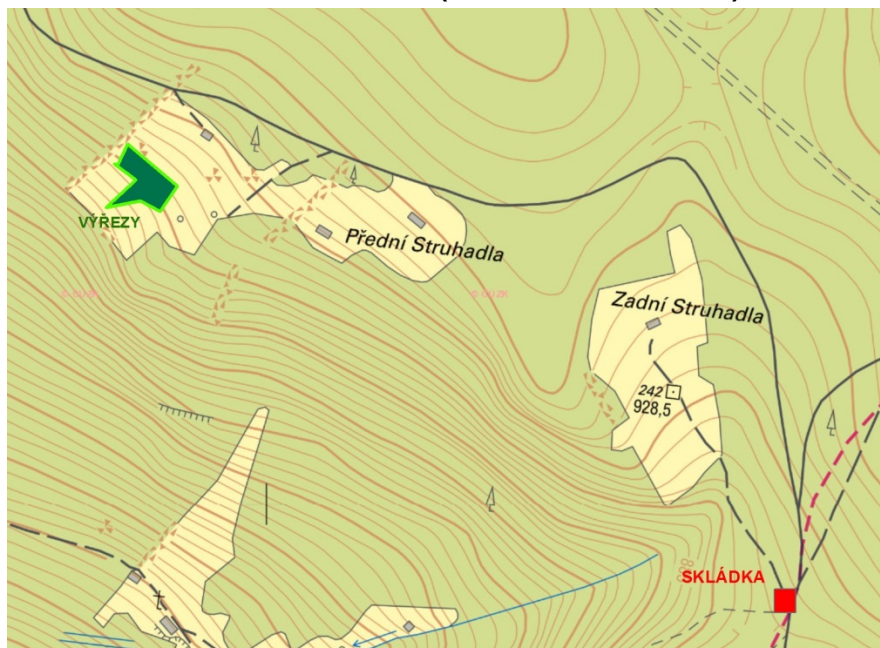
Termín: 5.9. - 30.09. 2017 **Maximální cena:** .750.000-Kč (bez DPH)

Enkláva	Průměrná hmotnatost	Hmotnostní rozsah	Délka stromů	Průměrná délka letu se dřevem	Převýšení porost- skládka	Nadm. Výška	Předp. objem
	(m ³)	(m ³)	(m)	(m)	(m)	(m)	(m ³)
Velké Toppeltpovy Boudy	1,5	0,5-2,5	15-25	1060	230	720-950	100
Klášterka	1	0,5-2	15-25	1070	35	1140-1175	70
Sklenářovice	1	0,5-2	15-30	1200	280	570-850	100
Přední Struhadla	1,2	0,5-2	20-25	910	15	900-915	30

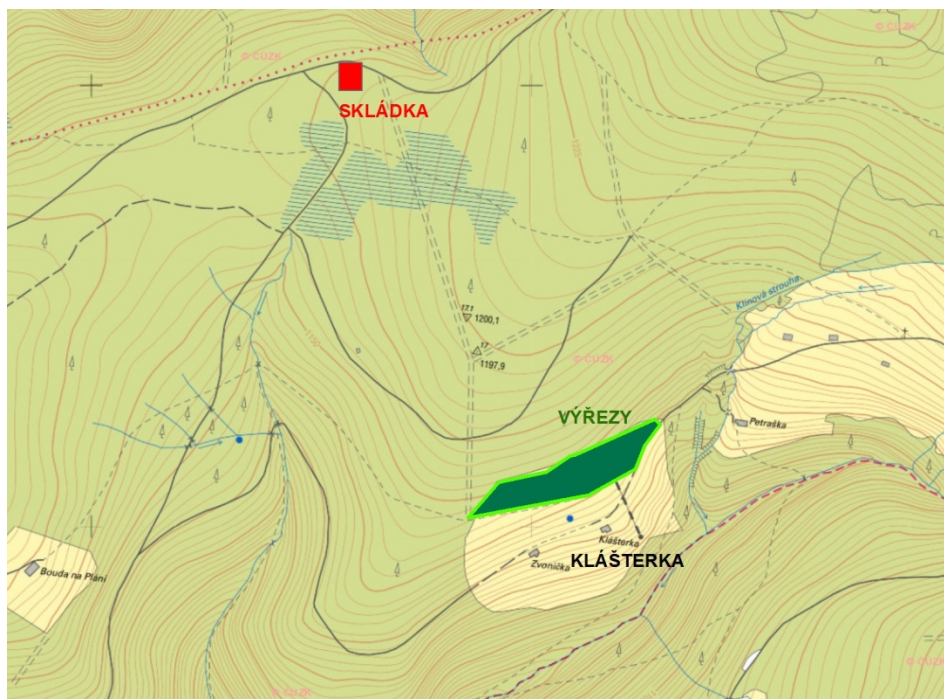
SKLENÁŘOVICE (k.ú. Sklenářovice)



PŘEDNÍ STRUHADLA (k.ú. Přední Labská)



KLÁŠTERKA (k.ú. Přední Labská)



VELKÉ TIPPELTOVY BOUDY (k.ú. Velká Úpa I)

